

2024年12月25日 星期三 新功能上线通知

大家好，本周的上线功能如下：

直播产品功能：

1、大班课-测验支持英文单词不拆分换行

本次更新，对测验功能显示问题进行了优化，英文单词支持不拆分换行。



1. 「单选题」 Which of the following career paths would be the most suitable for someone who has a strong passion for art, enjoys expressing creativity through various mediums, and aspires to showcase their work to a wider audience?

A becoming a software engineer, developing innovative applications and working in a tech company.

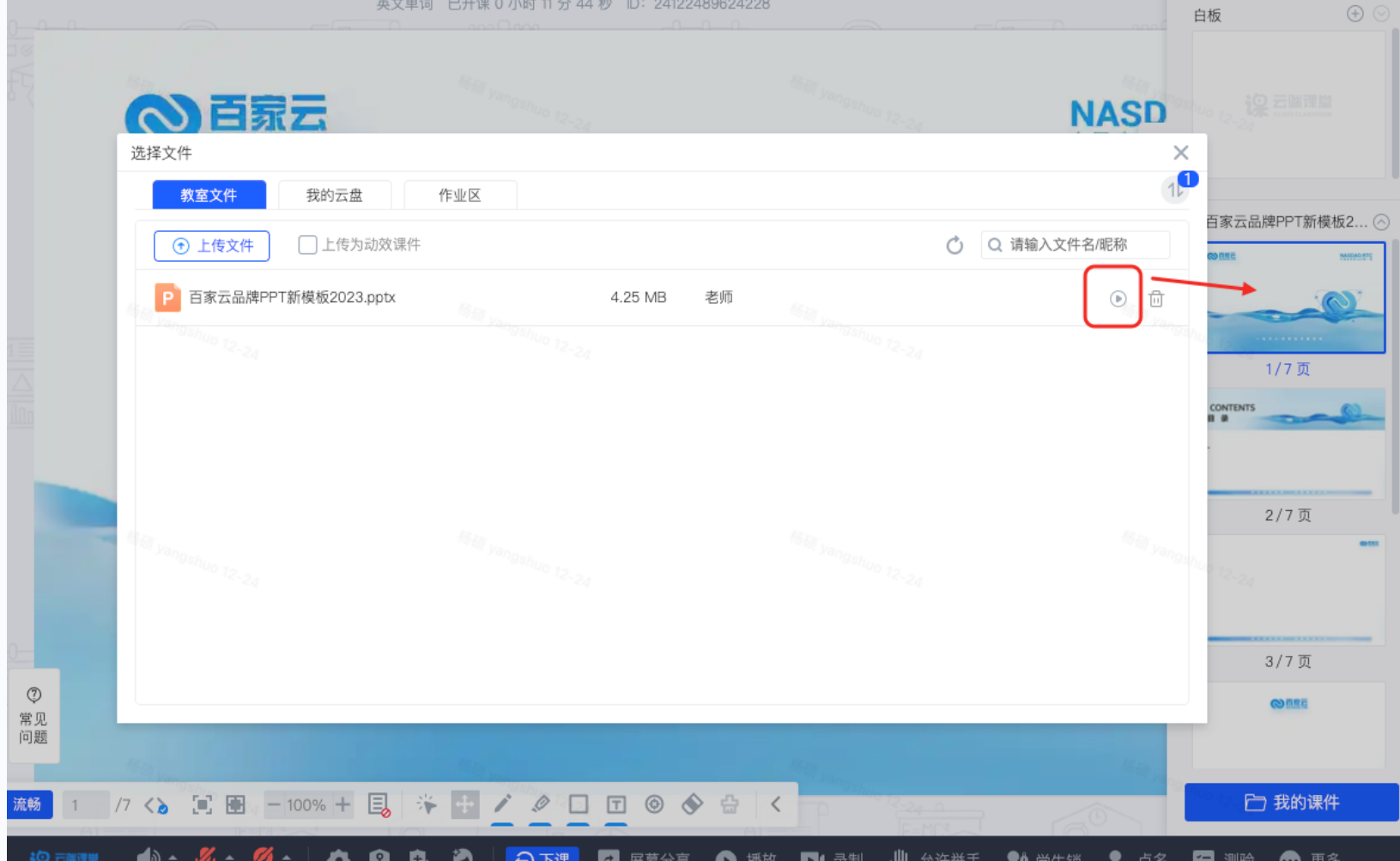
B Becoming a professional chef, experimenting with new recipes and cooking techniques in a high-end restaurant.

- Becoming a visual artist, creating paintings, sculptures, and installations, and participating in art galleries and exhibitions.
- Becoming a financial analyst, analyzing market trends and providing investment advice to clients.

回答完毕，提交

2、大班课-课件上传区域点击播放直接展示课件

大班课课件上传窗口，点击“播放”直接在课件区展示PPT第一页。



3、大班课回放-回放卡顿时增加缓冲文案提示

大班课回放播放卡顿时，增加缓冲文案提示，优化观看体验。



4、小班课-老师端用户列表显示系统/地区/网络/ip信息

小班课老师端用户列表支持显示用户使用系统、所在地区、网络与IP信息。



管理后台产品功能:

5、大班课后台-课后评价模版选择题支持只输入两个选项

本次更新,优化了课后评价模版选择题设置,支持最少只输入两个选项。

6、大班课后台-敏感词支持过滤掉空格

大班课敏感词功能,支持过滤掉空格,更精准监测用户聊天。

以上是本周上线通知的主要内容啦~想要了解更多信息请关注@产品技术中心 的上线测试报告。

——百家云视频应用产品组

